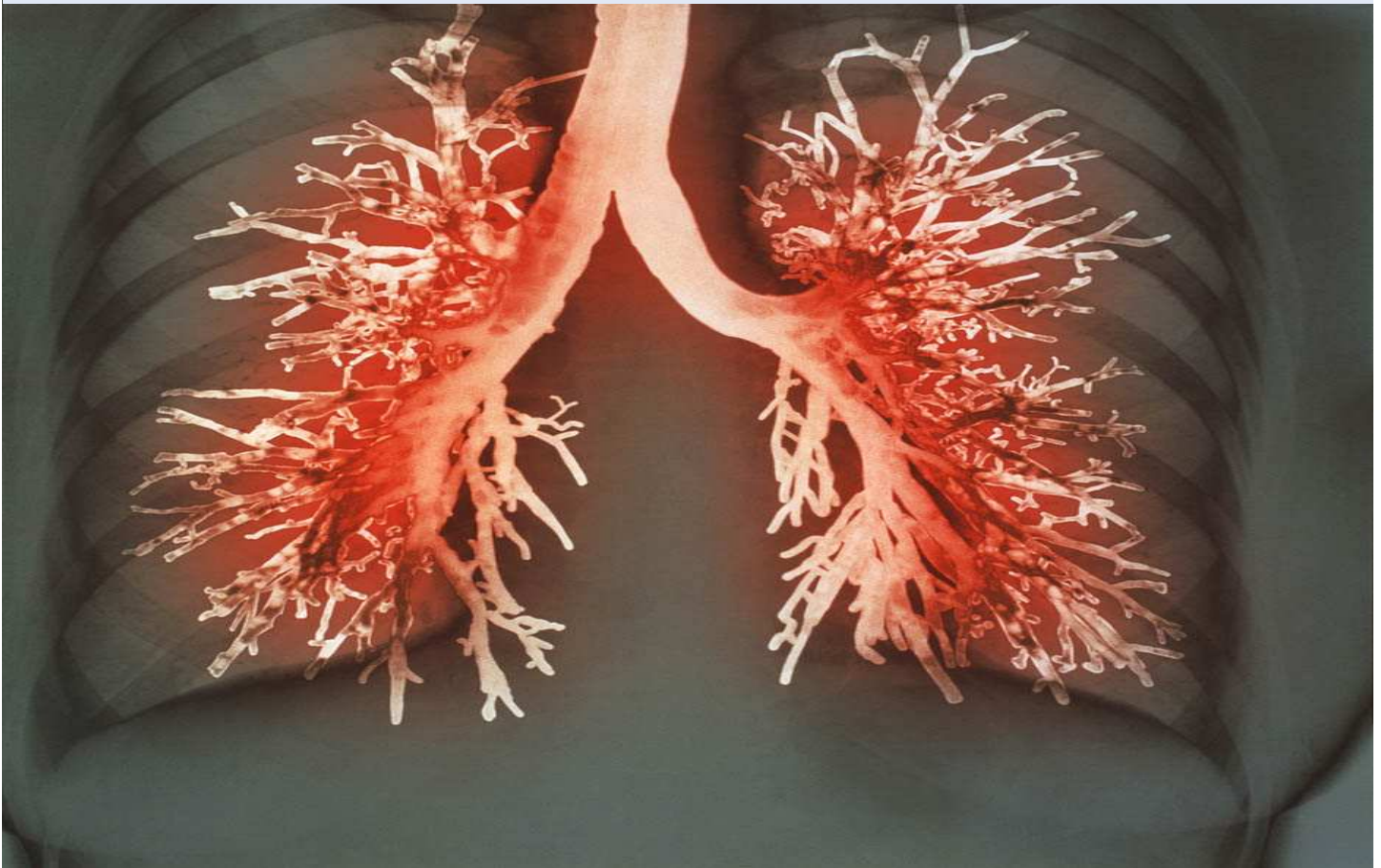


III CURSO DE VENTILACION MECANICA BASICA Y CUIDADOS DE ENFERMERIA AL ENFERMO VENTILADO



13, 14 y 15 de Octubre de 2015

emccroom.blogspot.com.es

Servicio de Medicina Intensiva

Complejo Hospitalario Universitario de Albacete

Inscripción en: www.chospab.es/cursos_jornadas/intro.php

Objetivo general:

Ampliar la comprensión de la ventilación mecánica y mejorar la atención del enfermo ventilado.

Objetivos específicos:

- Entender el funcionamiento básico del ventilador
- Comprender las bases fundamentales de la ventilación mecánica
- Entender la relación paciente-ventilador.
- Evitar el disconfor del enfermo en ventilación mecánica
- Comprensión de las alarmas del ventilador y reacción adecuada ante éstas.
- Evitar complicaciones derivadas del enfermo intubado y del enfermo en ventilación mecánica.
- Desmitificar una técnica que en ocasiones, se ha querido mostrar como muy compleja, describir de forma sencilla las bases Fundamentales de la ventilación mecánica y acercar esta técnica al personal de enfermería.

Programa

Martes 13 de Octubre del 2015

1. VENTILACIÓN MECÁNICA INVASIVA PRINCIPIOS BÁSICOS:
FISIOPATOLOGÍA
CAMBIOS HEMODINÁMICOS
CAMBIOS INTRA TORÁCICOS
2. EL VENTILADOR
PARTES DEL VENTILADOR
PARÁMETROS
ALARMAS
CURVAS
3. VENTILACIÓN MECÁNICA NO INVASIVA PRINCIPIOS BÁSICOS
PARÁMETROS A ELEGIR
MODALIDADES MÁS UTILIZADAS
ALARMAS
INTERFASES
4. MODALIDADES VENTILATORIAS DE FORMA FÁCIL
PRINCIPALES MODALIDADES
DIFERENCIAS ENTRE LAS PRINCIPALES MODALIDADES
CONOCER QUÉ SE DEBE CONTROLAR EN CADA UNA DE ELLAS
(EL VOLUMEN TIDAL, LA PRESIÓN MESETA, ETC)

Miércoles 14 de Octubre del 2015

1. CUIDADOS DE ENFERMERÍA EN EL PACIENTE VENTILADO
MONITORIZACIÓN
RECONOCER ASINCRONIA O LUCHA PACIENTE-RESPIRADOR
PREVENCIÓN DE NAVM
2. MODOS DE ACTUACIÓN ANTE LAS DIFERENTES ALARMAS Y SITUACIONES
VOLUMEN MINUTO ALTO
VOLUMEN MINUTO BAJO
PRESIÓN EN VÍA AÉREA ALTA, ETC
3. DESTETE
CUÁNDO Y CÓMO
MONITORIZACIÓN
VALORACIÓN
4. VENTILACIÓN MECÁNICA EN EL TRANSPORTE DE ENFERMO
CONOCER LOS DIFERENTES RESPIRADORES
BOMBA DE O₂, ETC

Jueves 15 de Octubre del 2014

TALLERES (se realizarán de forma simultánea. Los alumnos pasarán por todos)

1. RECONOCER DISTINTAS MODALIDADES DE VENTILACIÓN
2. PROGRAMAR UN RESPIRADOR
3. RECONOCER PROBLEMAS Y RESOLVERLOS
4. CASOS CLÍNICOS

- Antonio Chumillas Fernández. D.U.E. Profesorado

Servicio de Medicina Intensiva del Complejo Hospitalario Universitario de Albacete

- M^a José García Rodenas. D.U.E.

Servicio de Medicina Intensiva del Complejo Hospitalario Universitario de Albacete

- Julián García García. D.U.E.

Servicio de Medicina Intensiva del Complejo Hospitalario Universitario de Albacete

- Catalina Segovia Herrero. **OBLIGATORIAMENTE para recibir el certificado de asistencia de una Act que estar inscrito y admitido en Sofos, cumpliendo los plazos de matriculación. NO se puede asistir si n**

—Así mismo, **quien sea admitido a una Actividad Formativa y no asista, sin comunicarlo previam año.**

Servicio de Medicina Intensiva del Complejo Hospitalario Universitario de Albacete

- M^a Dolores Castillo Lag.

Servicio de Medicina Intensiva del Complejo Hospitalario Universitario de Albacete

- Fernando García López. Médico Intensivista.

Servicio de Medicina Intensiva del Complejo Hospitalario Universitario de Albacete

- Mirian Gimeno González. Médico Residente de Medicina Intensiva.

Servicio de Medicina Intensiva del Complejo Hospitalario Universitario de Albacete

- Elena Ruiz- Escribano Taravilla. Médico Intensivista.

Servicio de Medicina Intensiva del Complejo Hospitalario Universitario de Albacete

- Antonio Tendero Egea. Médico Intensivista.

Servicio de Medicina Intensiva del Complejo Hospitalario Universitario de Albacete

- Rafael Sánchez Iniesta. Médico Intensivista.

Servicio de Medicina Intensiva del Complejo Hospitalario Universitario de Albacete

- Ángela Prado Mira. Médico Residente 5º año.

Servicio de Medicina Intensiva del Complejo Hospitalario Universitario de Albacete

Coordinadora: Isabel Murcia. Médico intensivista. Servicio de Medicina Intensiva del Complejo Hospitalario Universitario de Albacete.

- **Horario: de 16 a 20:30h.**
- **Lugar: días 13 y 14 en salón de actos del CAS. Día 15 en aulas del CAS.**
- **Dirigido a: personal de enfermería con prioridad de los servicios de UCI, reanimación, quirófano y urgencias.**
- **Requisitos: método de selección:**
 - Cumplir los plazos de inscripción.
 - Pertener a la categoría profesional a la que va dirigida la actividad.
 - Desarrollar la actividad en la G.A.I. de Albacete.
 - Fecha de inscripción.
 - Se elaborará listado de reserva por si existieran renunciaciones.
 - En el caso de que quedaran plazas libres, se podrán admitir solicitantes que, cumpliendo los criterios de inclusión, pertenezcan a otras gerencias del SESCAM.
- **Inscripciones:**
 - En SOFOS. UNIDAD DOCENTE desde el 1 DE SEPTIEMBRE AL 05 OCTUBRE
 - La relación de admitidos aparecerá el día 7 DE OCTUBRE DE 2015
 - **OBLIGATORIAMENTE para recibir el certificado de asistencia de una Actividad Formativa, el alumno tiene que estar inscrito y admitido en Sofos, cumpliendo los plazos de matriculación. NO se puede asistir si no están admitidos.**
 - Así mismo, **quien sea admitido a una Actividad Formativa y no asista, sin comunicarlo previamente, será sancionado durante ese año.**
 - **Enlace**
<http://aplicaciones.sescam.jclm.es/sofos/matriculacion/fichaCurso.jsp?curso=13255&edicion=1>
- **Solicitada acreditación a la Comisión de Formación Continuada.**