



CURSO DE DONACION Y TRASPLANTE. DETECCION DE POTENCIALES DONANTES

Dirigido a: Especialistas y M.I.R. en Medicina Interna, Geriatria, Medicina Intensiva, Anestesia y Reanimación, Neurología, Urgencias y D.U.E de unidades de críticos y urgencias.

ALBACETE 27 DE NOVIEMBRE DE 2014

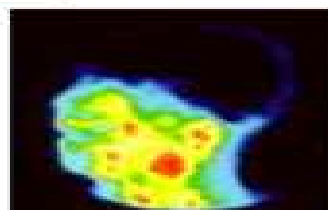
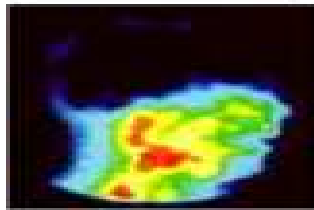
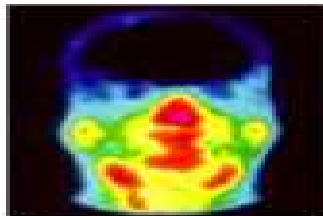
Información e inscripción:

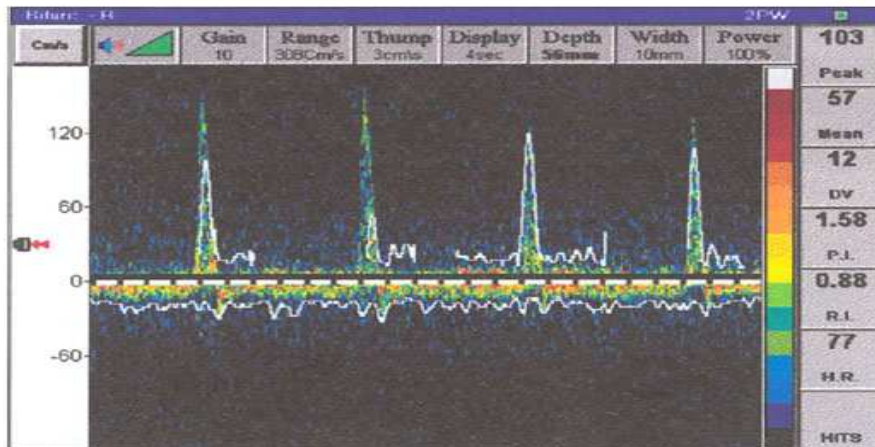
Inscripciones

- En SOFOS desde el 01/07/2014 hasta el 17/11/2014
- La relación de admitidos aparecerá el día 20/11/2014

<http://aplicaciones.sescam.jclm.es/sofos/matriculacion/fichaCurso.jsp?curso=11792&edicion=1>

Pendiente de acreditación CFC Castilla la Mancha





ORGANIZAN

SERVICIO NEUROLOGIA GAI ALBACETE

COORDINACIÓN DE TRASPLANTES GAI ALBACETE

COORDINACIÓN REGIONAL DE TRASPLANTES DE CASTILLA LA MANCHA

Lugar Celebración: Salón Actos C.A.S.

PROGRAMA

SESION DE MAÑANA

9:30-10:15 Modelo organizativo español para la obtención de órganos y trasplantes

Dra. M^a José Sánchez Carretero. Coordinadora Regional de Trasplantes de Castilla la Mancha

10:15-10:50 Proceso de donación: valoración y evaluación del potencial donante

Dra. Marisol Martínez Migallón. Coordinadora de Trasplantes Hospital de Ciudad Real

10:50-11:30 Diagnóstico clínico de la muerte encefálica

Dr. José María Díaz Borrego. Coordinador de trasplantes hospital Virgen de la Salud de Toledo

11:30-12:00-PAUSA-CAFÉ

12:00-12:30 Diagnóstico de muerte encefálica. Requisitos legales. Casos judiciales

Dra. Mónica Casillas García. Médico Forense. Instituto de Medicina Legal Albacete

12:30-13:00 Detección de posibles donantes de órganos. Visión del Neurólogo

Dr. Oscar Ayo Martín. F.E.A. Neurología GAI ALBACETE

13:00-13:30 Detección de posibles donantes de órganos. Visión del Coordinador

Dr. Fernando García López. Coordinador de Trasplantes GAI Albacete

13:30-14:00 Donación en Asistolia tipo III. Limitación de Técnicas de Soporte Vital

Dr. José Luis Cortes Monedero. Jefe de servicio UCI Polivalente GAI Albacete. Presidente Comité Ética GAI Albacete

SESION DE TARDE

**TALLERES PRACTICOS AULAS DEL C.A.S Nº 11,12 Y 13
(16:00-19:00 horas)**

Los facultativos inscritos al curso se dividirán en grupos que rotaran por estos tres talleres prácticos de una hora de duración

Taller práctico: diagnostico de Muerte Encefálica por Doppler Transcraneal

Dr. Tomas Segura Martín. Jefe de Servicio Neurología. GAI Albacete

Taller práctico: diagnostico de Muerte Encefálica por Electroencefalografía y Potenciales evocados

Dr. José Manuel Pardal Fernández. F.E.A Neurofisiología Clínica. GAI Albacete

Taller práctico: diagnóstico de Muerte Encefálica por AngioTAC y Arteriografía Cerebral

Dr. Enrique Julia Molla. Jefe de Sección de Radiodiagnóstico. GAI Albacete