



## JORNADA ALBACETE 27 de enero de 2.009



SERVICIOS  
HOSPITALARIOS  
GENERALES



## PREMISAS CONTRUCCIÓN NUEVO HOSPITAL GENERAL UNIVERSITARIO DE TOLEDO

Antecedentes sanitarios en Castilla La Mancha.



Hospital Virgen de la Salud

Estructura sanitaria en Toledo

Implicaciones de la financiación





## Antecedentes sanitarios en Castilla La Mancha.

- Situación pretransferencial
- Plan de Salud de Castilla- La Mancha:

y Tratamiento.

- \* 5 Hospitales.
- \* 5 Centros de especialidades Diagnosticas
- \* 30 Centros de Salud.
- \* 100 Consultorios locales
- \* Ampliaciones y reformas.





## Estructura Sanitaria en Toledo.

- Situación Complejo Hospitalario de Toledo.
- Cambios en el área sanitaria:
  - \* Demográficos.
  - \* Culturales.
  - \* Tecnológicos.
  - \* Científicos.





## Financiación de Infraestructuras.

- Recursos autonómicos.
- Estabilidad Presupuestaria.
- Otras formulas de financiación.
  - \* Optimización de la estructura financiera de los proyectos:
    - Mayor eficiencia en el gasto (sea público o privado)
    - Más partes implicadas → Más Know-How



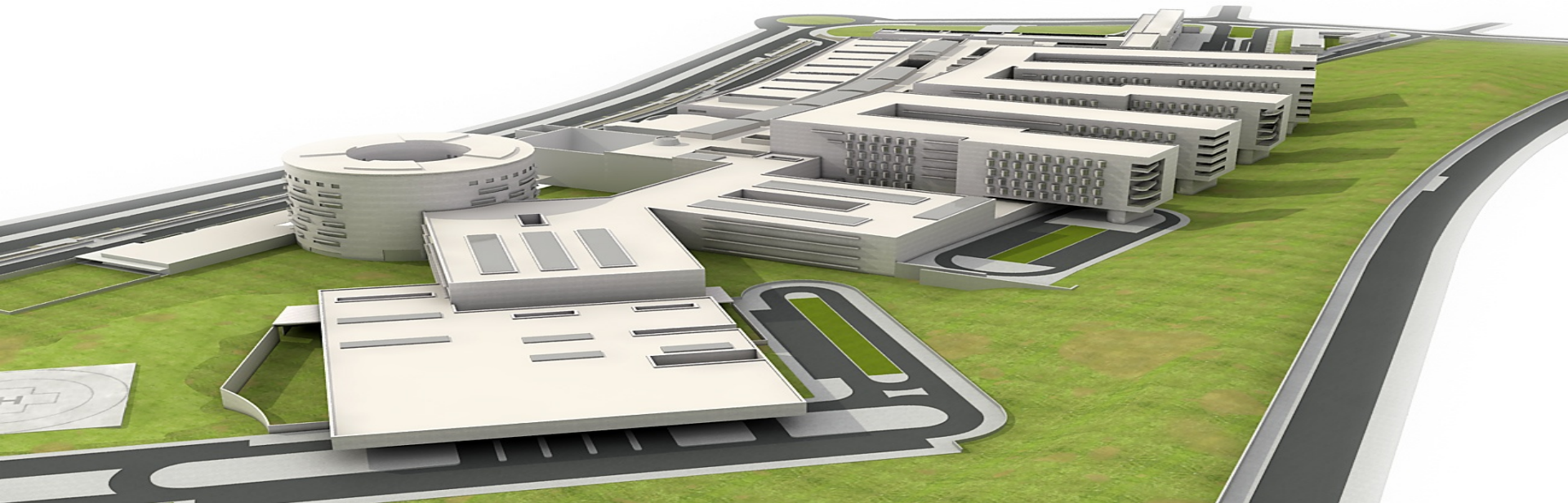
## DISEÑO DEL MODELO PARA LA CONTRUCCIÓN DEL NUEVO HOSPITAL GENERAL UNIVERSITARIO DE TOLEDO

Restricciones  
normativas y  
presupuestarias

Creación de la  
Sociedad



Implicaciones del  
modelo





Restricciones normativas y presupuestarias.

- Maastrich.

- Ley General 18/2001 de Estabilidad Presupuestaria.

- Sistema Europeo de Cuentas Nacionales y Regionales (SEC-95)

- Volumen de la inversión



## Creación de la Sociedad.

- Acuerdo de Consejo de gobierno del 27 de diciembre de 2.005
- Constitución de la Sociedad: Febrero de 2.006. Sociedad Limitada
- Ámbito jurídico: Ley 2/1995, de 25 de mayo de Sociedades de Responsabilidad Limitada
- Objeto Social: “La sociedad tendrá por objeto la prestación a favor de cualesquiera partes de toda clase de servicios relacionados con el futuro del Hospital General Universitario de Toledo, incluyendo entre otras la puesta a disposición del equipamiento sanitario, los servicios de gestión, conservación, mantenimiento del mismo y/o cualquier otro tipo de servicio relacionado directa o indirectamente con este equipamiento sanitario.
- Capital social: 100% Público.



Implicaciones del modelo:

Capital Social

Financiación externa

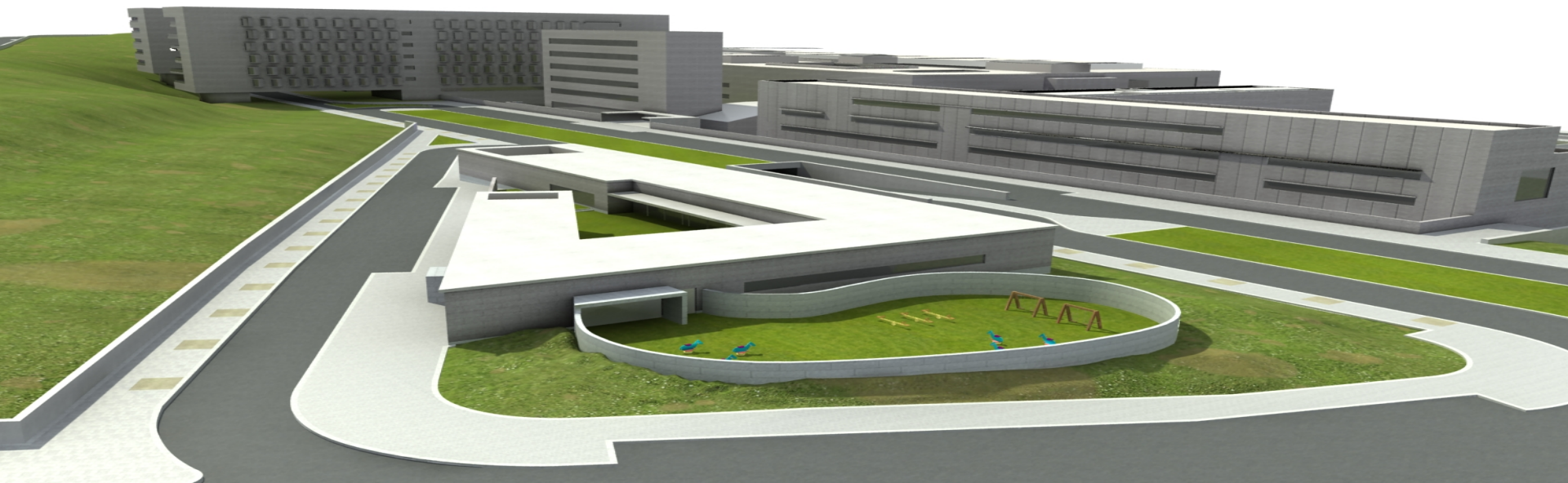
Otros ingresos



Licitación, contrata y financia

Construye, provee y supervisa

Presta servicios

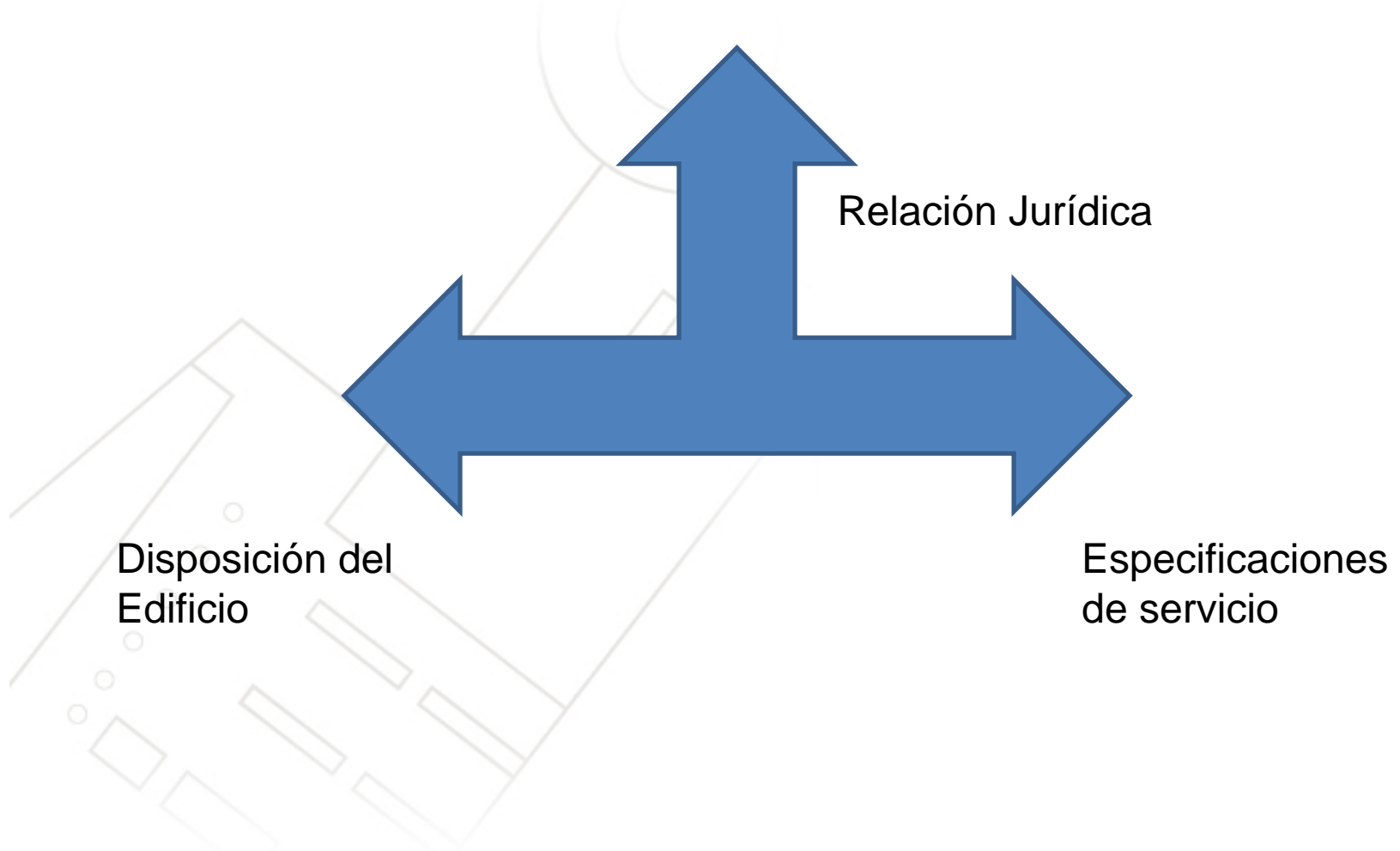


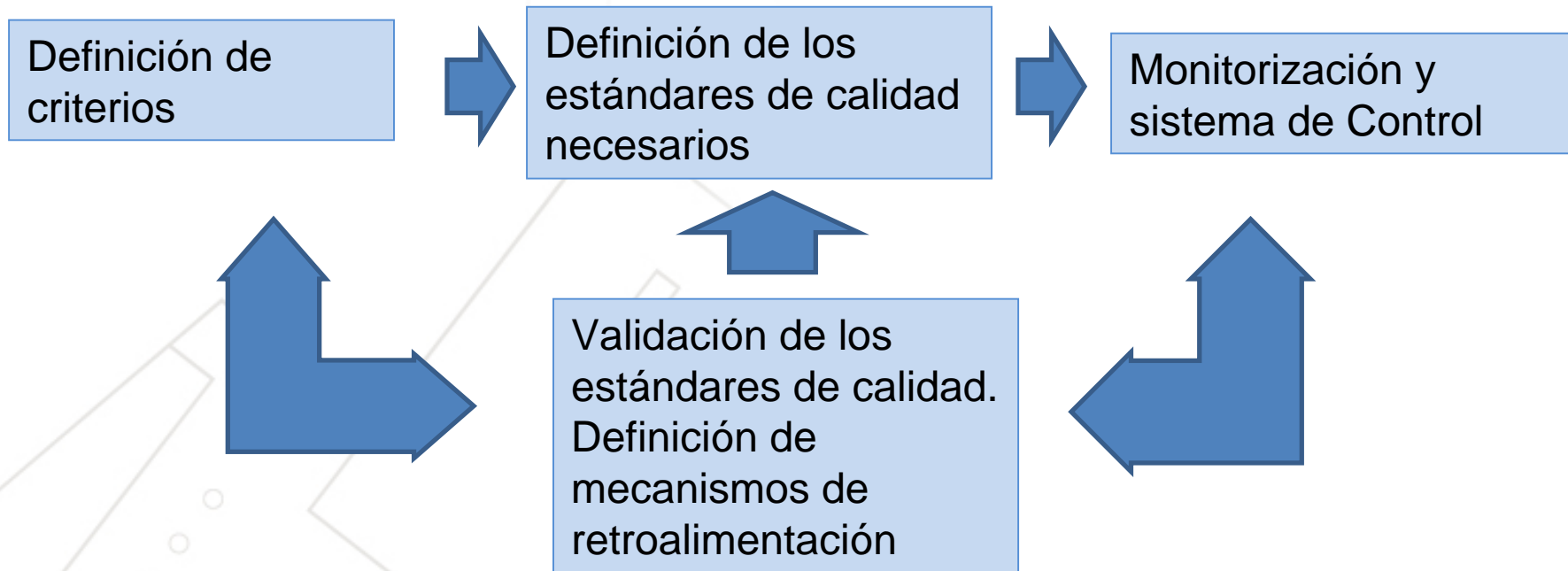
## Servicios no sanitarios vinculados al activo.

- Servicio de limpieza
- Servicio de Seguridad y Vigilancia
- Servicio de Catering
- Servicio de Gestión y Eliminación de residuos
- Servicio de Mantenimiento
- Servicio de Lavandería, Costura, Planchado y Reposición de ropa hospitalaria.
- Servicio de Desinsectación, Desratización, y Control de Plagas
- Servicio de Transporte
- Servicio de Archivo de Pasivo
- Servicio de Gestión Auxiliar
- Servicio de conservación de viales y jardines
- Servicio de Gestión de Almacenes
- Servicio de Televisión Telefonía e Internet
- Servicio de Restaurantes, Cafeterías y Vendding
- Servicio de Guardería
- Servicio de Gestión del Aparcamiento
- Servicio de Gestión del Hotel de pacientes
- Servicio de Gestión de explotaciones comerciales.



## Vinculación SHG- Servicio de Salud de Castilla La Mancha.







Los estándares en la prestación del servicio penalizan:

Penalizan

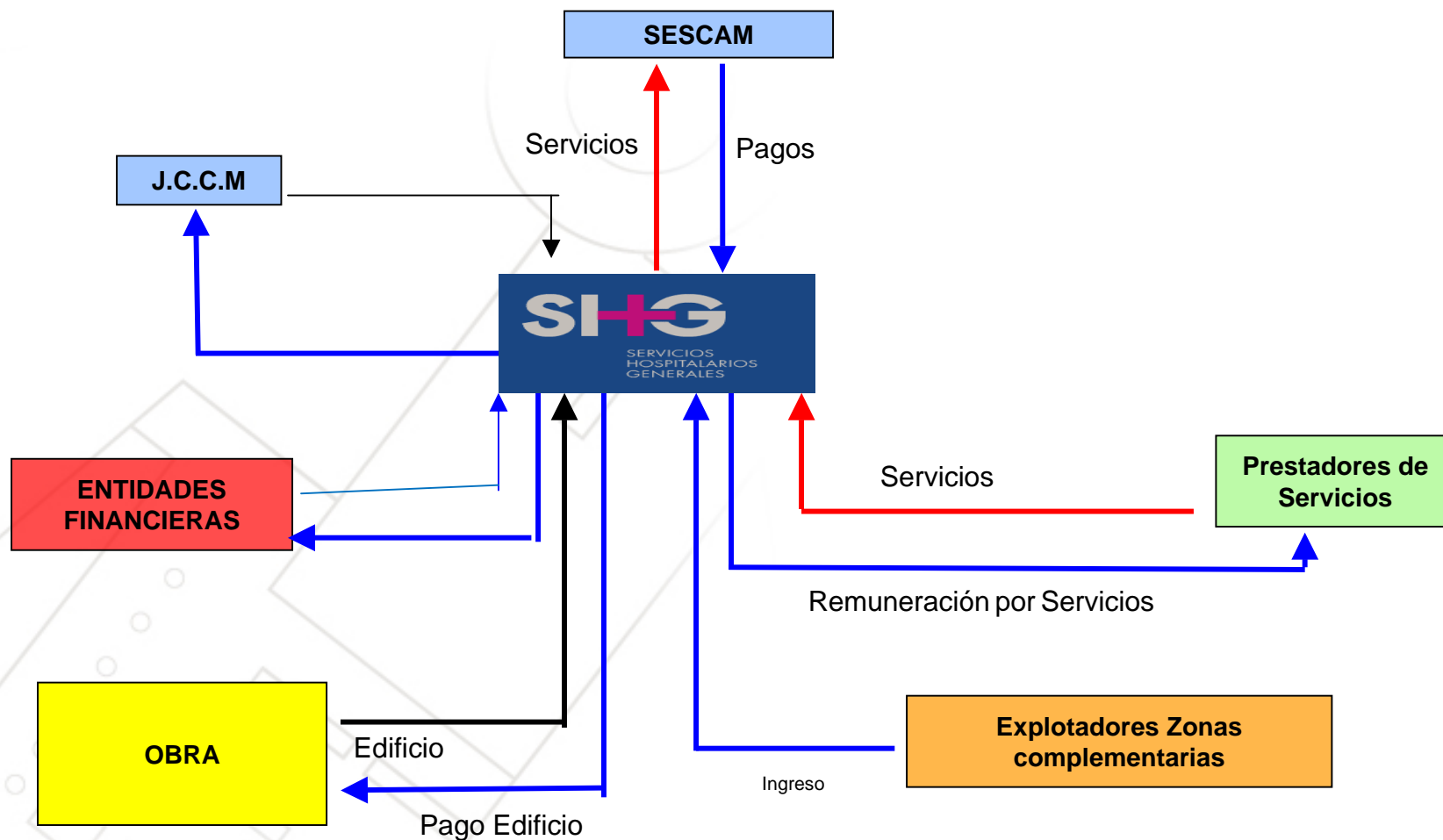
- \*Calidad
- \*Disponibilidad

Permiten

- \*Transformar criterios subjetivos en objetivos
- \*Control del nivel de servicio a través del seguimiento
- \*Optimización del control presupuestario
- \*Proceso de mejora continua en la prestación del servicio.



El Esquema de funcionamiento es:





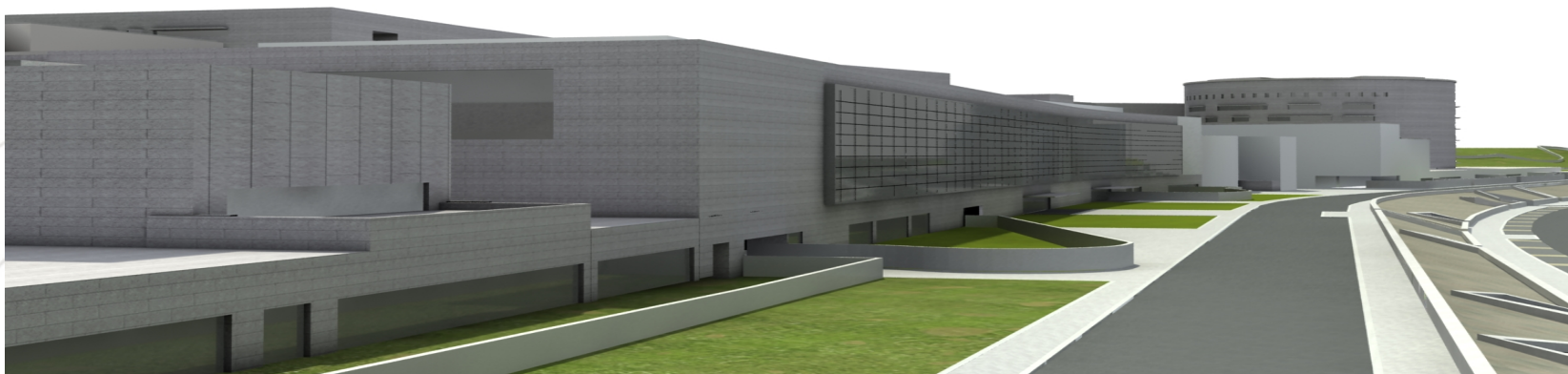
## SITUACION ACTUAL

Descripción del proyecto constructivo.

- Definición
- Dimensiones

Estructuración del proyecto:

- Agentes
- Aseguramiento
- Financiadores





Parcela: Aportada por la Junta de Comunidades de Castilla-La Mancha:

- Superficie  $\geq 450.000$  m<sup>2</sup>
- Longitud  $\geq 1,5$  kilómetros
- Ancho  $\geq 300$  metros



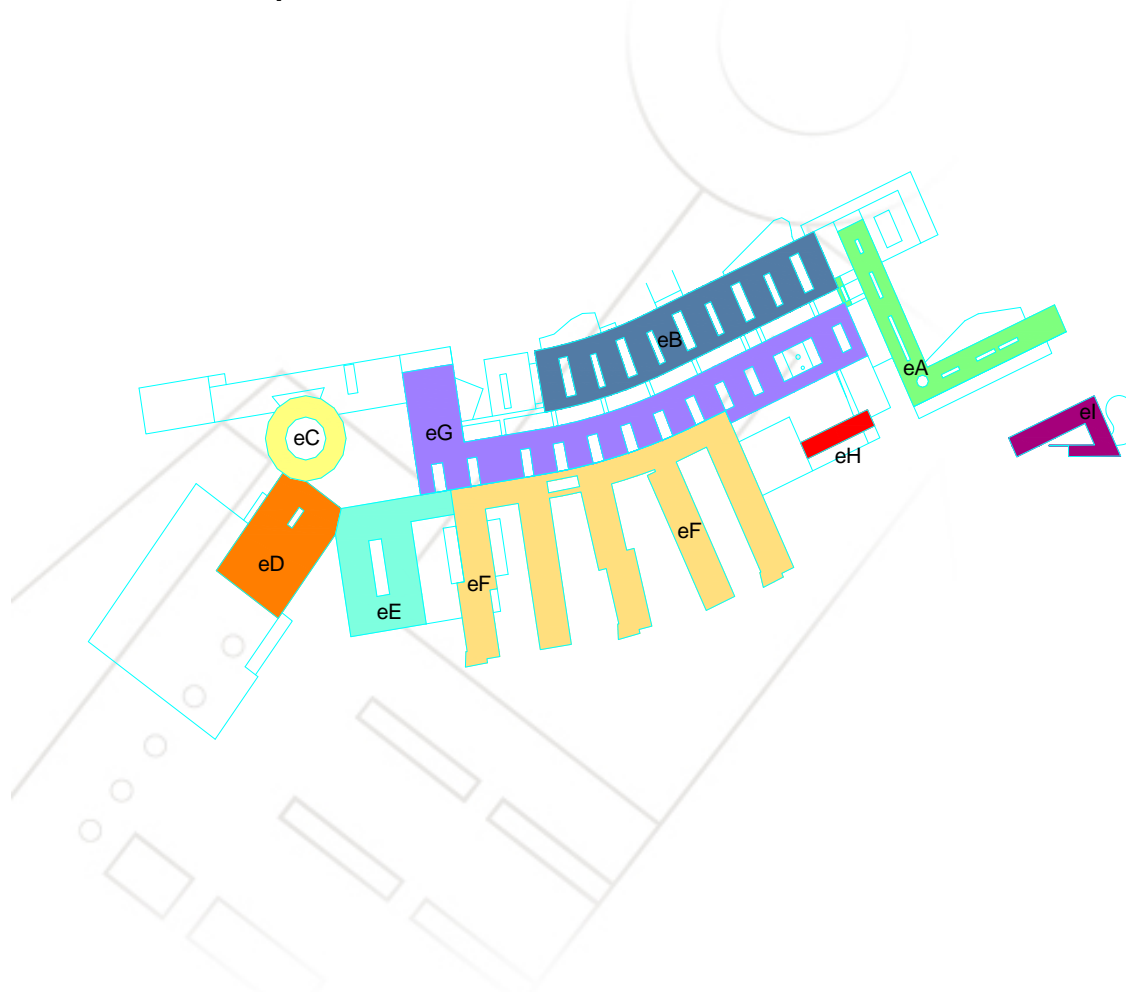


## Realidad física:





## Concepción modular en 10 edificios



- Edif. A: Administración
- Edif. B: Consultas
- Edif. C: Laboratorios
- Edif. D: Quirófanos, Urgencias
- Edif. E: Rayos, UCMA, UCES
- Edif. F: Hospitalización
- Edif. G: Gabinetes y Hospital de Día
- Edif. H: Hotel de pacientes
- Edif. I : Guardería
- Edif. J: Industrial
- Edif. K: Calle Hospitalaria



## Calle Hospitalaria:





## Dimensiones del Hospital:

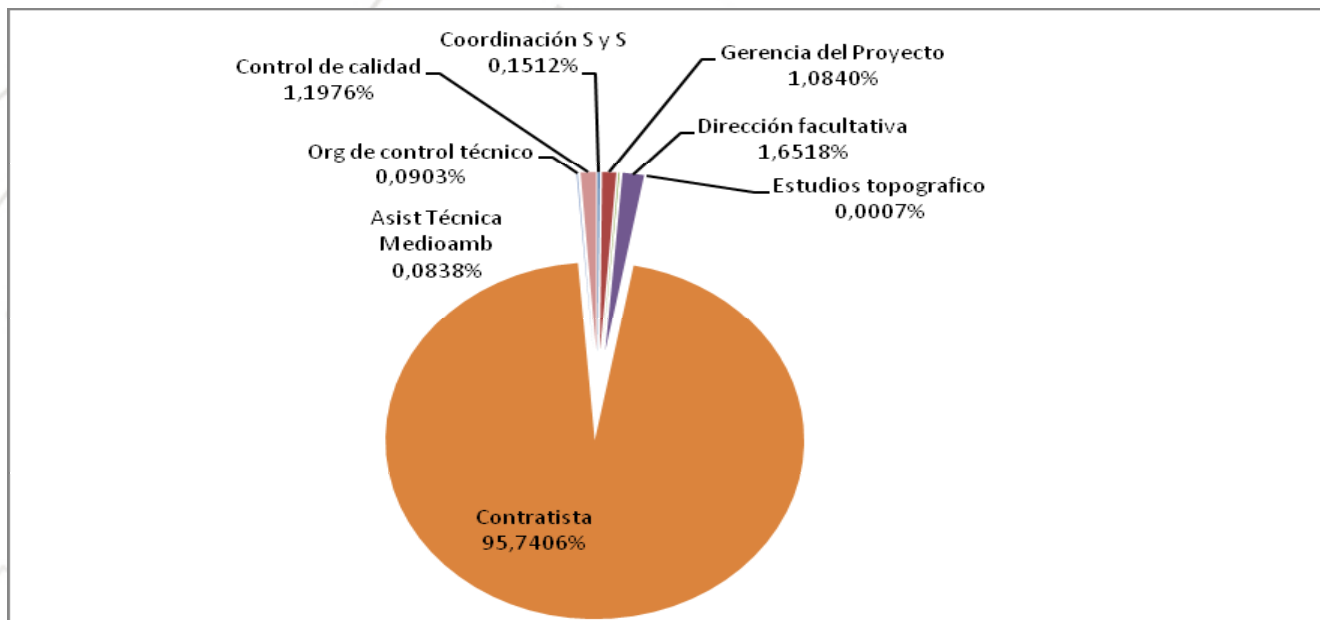
- 200 Consultas
- 79 Gabinetes de exploración
- 36 Quirófanos
- 66 Boxes de urgencias
- 774 habitaciones más 81 en UCIs (1374 camas)
- Unidades de exploración:
  - RMN. 3
  - PET. 3
  - PET-TAC
  - Mamografía. 4
  - Radiología intervencionista. 2
  - Radiología convencional digital. 6
- Instituto de Oncología
- Urgencias: 6000m<sup>2</sup>





Agentes :

- Constructora
- Dirección Facultativa
- Asesoría Medioambiental
- Coordinación de Seguridad y Salud
- Gerencia de Proyecto
- Control de Calidad de los materiales
- Control Técnico de la Construcción





## Estructuración de la financiación

- MEF
- Horizonte: 35 años
- Deuda Institucional
- Deuda Comercial

## Project finance:

- Capital: 10-30%
- Deuda: 60-90%



**VALUE FOR MONEY**



## SITUACION HOY:



*No existe una mejor prueba de progreso de una civilización que la del progreso de la cooperación*

*John Stuart Mill*

