



EFICIENCIA ENERGÉTICA EN LA GESTIÓN DE LAS INSTALACIONES Y EDIFICIOS PÚBLICOS

**DIRECCIÓN GENERAL DE GESTIÓN ECONÓMICA E
INFRAESTRUCTURAS
ÁREA DE INFRAESTRUCTURAS, EQUIPAMIENTO Y SUMINISTROS
SERVICIO DE MANTENIMIENTO**



ESCENARIO ACTUAL

- ❑ Continua escalada en los precios de la energía.
- ❑ Interés generalizado por reducir la contaminación ambiental. Reducción del vertido de CO₂.
 - 1 kwh producido con gas "natural", central convencional: 0,37 kg de CO2.*
 - 1 kwh producido con carbón: 0,75 kg de CO2*
- ❑ Obsolescencia y necesidad de actualización de instalaciones.

OBJETIVO



Incremento en la eficiencia del “*Sistema Energético Hospital*”, sin menoscabo de la calidad percibida.

optimizando las condiciones operacionales y funcionales de los recursos existentes.

(nuevas fuentes, renovables, trigeneración, ahorros energéticos, etc.)

- ❑ Reducir los costes de explotación.
- ❑ Reducir el consumo energético.
- ❑ Incrementar la disponibilidad y fiabilidad.

ANÁLISIS DAFO, DESDE UN **sescam** PUNTO DE VISTA ENERGÉTICO.

Servicio de Salud de Castilla-La Mancha



DEBILIDADES

- *DEPENDENCIA ENERGETICA*
- *CRITICIDAD DEL SISTEMA: SUMINISTRO ESENCIAL.*

FORTALEZAS

- ✓ GRAN DEMANDA ENERGETICA: GRAN CLIENTE
- ✓ DEMANDA ASEGURADA A SOCIOS ENERGÉTICOS

AMENAZAS

- CORTES DE SUMINISTROS
- INEFICIENCIAS Y DESAJUSTES
- ESCALADA DE PRECIOS

OPORTUNIDADES

- ✓ NUEVAS TECNOLOGIAS
- ✓ NUEVOS MODELOS DE GESTION



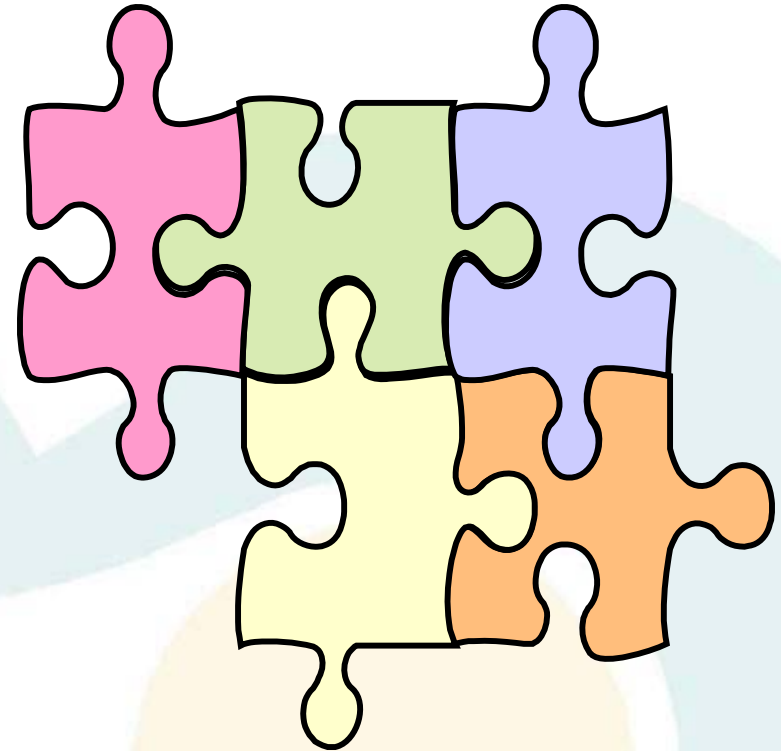
PRIMERAS CONCLUSIONES

SE ABRE UN ESCENARIO PARA LA COLABORACION PÚBLICO-PRIVADA, CON HERRAMIENTAS TAN NOVEDOSAS Y PROMETEDORAS COMO LA INICIATIVA PRIVADA .

ART. 112.5 DE LA LEY 30/2007 de 30 octubre.

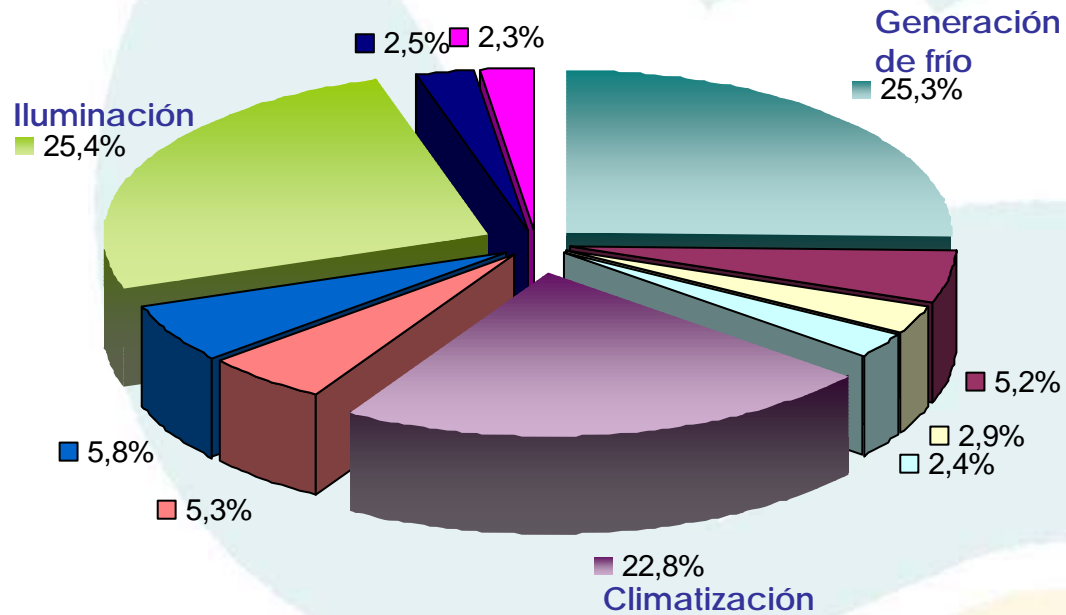
ANÁLISIS INICIAL

- ✓ **DEMANDA ELECTRICA**
- ✓ **DEMANDA TERMICA**
- ✓ **DEMANDA DE FRIO**
- ✓ **MANTENIMIENTO Y GARANTIA**
- ✓ **REPOSICION A NUEVO:
AMORTIZACIONES**





DISTRIBUCIÓN DEL CONSUMO.



Generación de frío	Sala de calderas	C.P.D.	Consumos no asignados
Climatización de sectores	Quirófanos	Varios	Iluminación
Cocina	Ofimática		



ESCENARIO DE COLABORACION

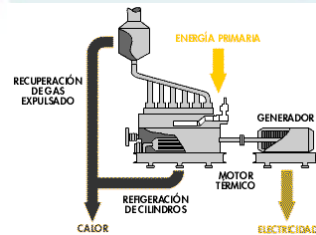
Mantenimiento



Garantía total



Producción



Explotación

-9%

ENERGÍA PRIMARIA

-6%

+3 / 4 %

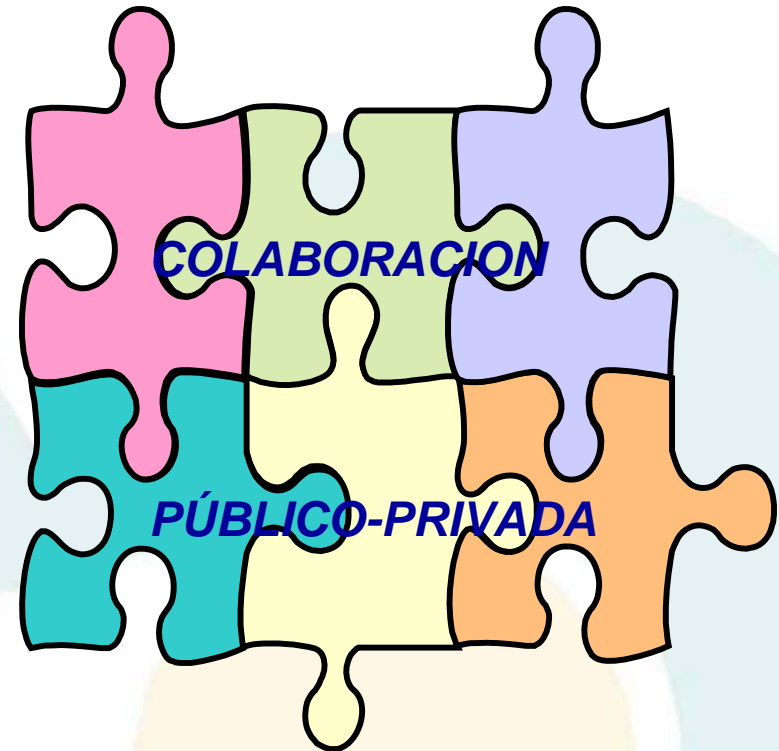
ENERGÍA UTIL





✓ **VALOR AÑADIDO:**

**GESTIÓN DE MEDIOS DE PRODUCCIÓN
DE MANERA EFICIENTE Y
COMPETITIVA CON POSIBILIDAD DE
EXPLOTACIÓN A TERCEROS, QUE
REVIERTAN EN UN MODELO
ECONOMICO Y MEDIOAMBIENTAL MAS
AJUSTADO.**





ESCENARIO COLABORACIÓN		ADMINISTRACIÓN PÚBLICA	OPERADOR
COSTES	Coste Energía Eléctrica Demandada		
	Coste Energía Térmica Calor		
	Coste Energía Térmica Frio		
	Mantenimiento		
	Amortización Inversiones		
	VALORES AÑADIDOS		
	TRANSFERENCIA DE RIESGOS	GRAN CLIENTE	
	EFICIENCIA ENERGÉTICA	CONTRATO A LARGO PLAZO	



RIESGOS QUE SE TRASLADAN EN LA COLABORACIÓN

- ❑ Riesgos en la construcción.
- ❑ Riesgos por el nivel de la demanda.
- ❑ Riesgos de carácter tecnológico.
- ❑ Riesgos operativos.
- ❑ Riesgos de naturaleza política o legal.



BENEFICIOS DESDE EL PUNTO DE VISTA ADMINISTRACIÓN

- ☑ Menor consumo de combustibles fósiles tradicionales.
- ☑ Precio de energía útil altamente competitivo
- ☑ Menor contaminación ambiental por CO₂.
- ☑ Competitividad tecnológica.

sescam

Servicio de Salud de Castilla-La Mancha

