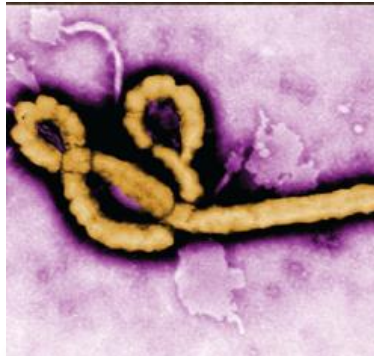


## RECURSOS DE INFORMACIÓN SOBRE EL ÉBOLA



### ÉBOLA EN EL ÁMBITO PROFESIONAL:

- Artículos en Medline/PubMed: <http://www.ncbi.nlm.nih.gov/pubmed/?term=ebola>
- CDC. Centers for Disease Control and Prevention.  
<http://www.cdc.gov/vhf/ebola/>  
<http://www.cdc.gov/vhf/ebola/spanish/index.html> (español)
- CDC. Information for Healthcare Workers <http://www.cdc.gov/vhf/ebola/hcp/index.html>
- CDC. Interim Guidance for Monitoring and Movement of Persons with Ebola Virus Disease Exposure <http://www.cdc.gov/vhf/ebola/hcp/monitoring-and-movement-of-persons-with-exposure.html>
- CDC. Guidance on Air Medical Transport for Patients with Ebola Virus Disease <http://www.cdc.gov/vhf/ebola/hcp/guidance-air-medical-transport-patients.html>
- OMS. Enfermedad por el virus del Ebola <http://www.who.int/mediacentre/factsheets/fs103/es/>
- OMS. Declaración de la OMS sobre la reunión del Comité de Emergencias del Reglamento Sanitario Internacional acerca del brote de enfermedad por el virus del Ébola de 2014 en África Occidental. <http://www.who.int/mediacentre/news/statements/2014/ebola-20140808/es/>
- European Centre for Disease Prevention and Control (ECDC). <http://www.ecdc.europa.eu/en/Pages/home.aspx>
- HealthMap <http://www.healthmap.org/es/>
- Ministerio de Sanidad y Consumo. Información para profesionales sanitarios <http://www.msssi.gob.es/profesionales/saludPublica/ccayes/alertasActual/ebola/infProfesionales.htm>
- Consellería de Sanidade. Ébola. Manejo de caso posible/confirmado de Ébola en los centros sanitarios. Envío de muestras al CNM. Manejo de contactos. Información para contactos en seguimiento activo. Información para contactos en seguimiento pasivo. Modelo hoja registro contactos. EPI recomendados. Recomendaciones básicas de limpieza

y desinfección en los centros sanitarios. Encuesta de caso procedimiento de actuación frente a un caso de Ébola (Ccaes-MSSSI. )Enlaces de interés. Información sobre el brote de Ébola en el Viernes Epidemiológico

[http://www.sergas.es/mostrarcontidos\\_N3\\_T01.aspx?Idpaxina=69984](http://www.sergas.es/mostrarcontidos_N3_T01.aspx?Idpaxina=69984)

### ÉBOLA PARA EL PÚBLICO EN GENERAL

- Ébola en MedlinePlus:

<http://www.nlm.nih.gov/medlineplus/spanish/ebola.html> (español)

- Ministerio de Sanidad y Consumo. Información para los ciudadanos/viajeros

<http://www.msssi.gob.es/profesionales/saludPublica/ccayes/alertasActual/ebola/infCiudadanos.htm>

- CDC. Viajeros <http://wwwnc.cdc.gov/travel/diseases/ebola>

- CDC. Prevención <http://www.cdc.gov/vhf/ebola/spanish/prevencion.html> (español)

- CDC. Preguntas y respuestas sobre la enfermedad y el virus del Ébola (español)

<http://www.cdc.gov/vhf/ebola/spanish/preguntas.html>

### Ébola: infografías



# Información *sobre* el virus del **Ébola** en EE. UU.

Usted no puede contraer  
el virus del Ébola por el aire



Usted no puede contraer  
el virus del Ébola por el agua



Usted no puede contraer el  
virus del Ébola por los alimentos



Usted solo puede contraer el virus del Ébola por lo siguiente:

- Al tocar la sangre o los líquidos corporales de una persona que tiene la enfermedad del Ébola o que murió por ella.
- Al tocar objetos contaminados, como agujas.
- Al tocar animales infectados, su sangre, otros líquidos corporales o su carne.

**La enfermedad del Ébola no presenta un riesgo significativo en los Estados Unidos.**



CS250588 (ML5250519)